

Instrukcja obsługi

Ultradźwiękowy nawilżacz powietrza

Modele: D20, D20-WH-BP, D20-GR-BP

Specyfikacja techniczna:

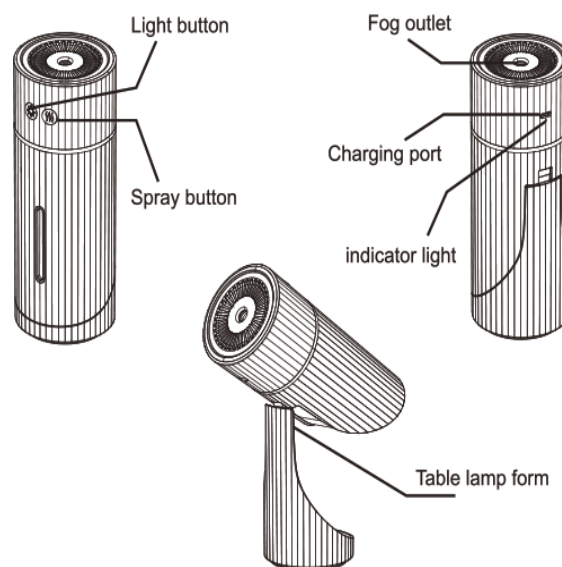
- Materiał: ABS, PP, silikon
- Napięcie: 5 V
- Natężenie: 0,25-0,5 A
- Pojemność pojemnika na wodę: 260 ml
- Wydajność mgiełki: 50 ml/h
- Wysokość: 18,5 cm
- Szerokość: 7,2 cm
- Głębokość: 7,2 cm
- Waga: 233 g
- Czas działania: 4 h w trybie ciągłym, 8 h w trybie przerywanym
- Kolor: biały

Zawartość opakowania:

- Nawilżacz powietrza
- Skrócona instrukcja obsługi
- Karta z podziękowaniami
- Dwa zapasowe bawełniane filtry

Ogólny opis produktu

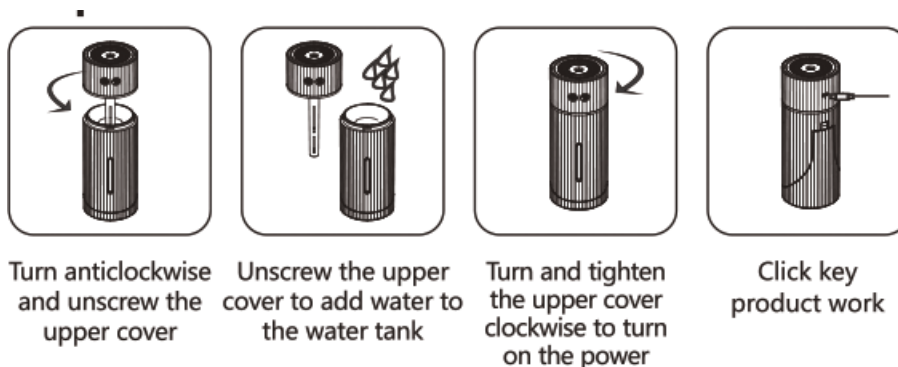
Nawilżacz USB to mini nawilżacz powietrza z funkcją nocnego oświetlenia, zasilany przez złącze USB. Technologia Nano spray może skutecznie zmniejszyć uczucie suchego powietrza, zmniejszyć promieniowanie elektroniczne, wyeliminować elektryczność statyczną, jest bezpieczna i czysta oraz nadaje się do użytku w pomieszczeniach i pojazdach.



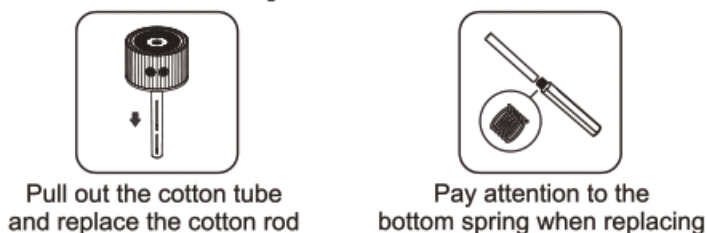
Instrukcja obsługi

Po włączeniu zasilania najpierw wciśnij przycisk nawilżania, uruchomić tryb ciągłego uwalniania mgiełki. Ponowne przyciśnięcie uruchomi tryb przerywany. Kliknij przycisk trzy razy, aby wyłączyć nawilżacz.

Oświetlenie: kliknij przycisk światła po raz pierwszy, aby włączyć lampkę nocną. Kliknij przycisk światła, włączyć stopniową zmianę koloru światła. Szybko naciśnij przycisk światła po raz trzeci, aby ustawić kolor z danego momentu. Naciśnij przycisk światła po raz czwarty, aby wyłączyć wszystkie światła.



Cotton bar replacement



Uwaga:

1. Przed użyciem tego produktu dodaj wodę. W przypadku braku wody nie należy używać nawilżacza.
2. Produkt jest wyposażony w automatyczny czujnik poziomu wody i wyłącza się, gdy ten jest za niski.
3. Podczas czyszczenia produktu nie należy myć go bezpośrednio wodą. Jeśli to możliwe, zaleca się użycie miękkiej bawełnianej szmatki do wycierania.
4. Ten produkt nie może być używany samodzielnie przez dzieci poniżej 10 roku życia.
5. Co 10 dni należy czyścić dyszę uwalniającą mgiełkę.
6. Namocz wacik w wodzie przed użyciem.
7. Jeśli nawilżacz jest włączony i słychać szorstki dźwięk, oznacza to, że wacik nie jest mokry. Należy wyłączyć urządzenie, zwilżyć wacik i uzupełnić poziom wody.
8. Jeśli mgła się nie pojawia, należy poczekać. Nie należy szturchać urządzenia.

Deklaracja

ORICO Technologies Co. Ltd. dziękuje za zakup produktu. Prosimy o stosowanie się do niniejszej instrukcji podczas jego używania. W przypadku jakichkolwiek problemów prosimy o kontakt z obsługą klienta Orico lub dystrybutora.

Orico jest zarejestrowanym znakiem towarowym firmy Shenzhen Orico Technologies Co., LTD. Wszystkie inne znaki graficzne, produkty, nazwy marki i technologie wspomniane w niniejszej instrukcji są własnością odpowiednich instytucji, a Orico nie rości sobie do nich praw. Niniejsza instrukcja ma charakter informacyjny i nie jest dokumentem gwarancji. ORICO Technologies Co., Ltc rezerwuje sobie prawo do zmian w treści instrukcji i nie ponosi odpowiedzialności za szkody wyrządzone na skutek jej nieprzestrzegania, a zwłaszcza:

1. Wszelkie umyślne lub przypadkowe uszkodzenia produktu
2. Utracenie lub uszkodzenie danych zapisanych na podłączonych urządzeniach.

W przypadku poniesienia strat na skutek używania urządzeń Orico, zadośćuczynienie nie może być wyższe niż wartość produktu.

Producent:

Shenzhen ORICO Technologies CO., LTD, 1903-1904,14A, Zhonghaixin Innovation, Industrial Park, no.12, Jihua Street, Shenzhen, China
e-mail: supports@orico.com.cn

tel: 400-6696298

www.orico.cn

Importer:

Konsorcjum FEN Sp. z o.o.,

ul. Czarnkowska 13, 60-415 Poznań

e-mail: orico@fen.pl

tel: +48 510 044 712

www.b2b.fen.pl

W sprawie wsparcia technicznego prosimy o kontakt pod adresem orioc@fen.pl. Niniejsza instrukcja nie jest dokumentem gwarancyjnym. W razie potrzeby zgłoszenia usterki, należy w pierwszej kolejności kontaktować się ze sklepem, w którym został zakupiony.