

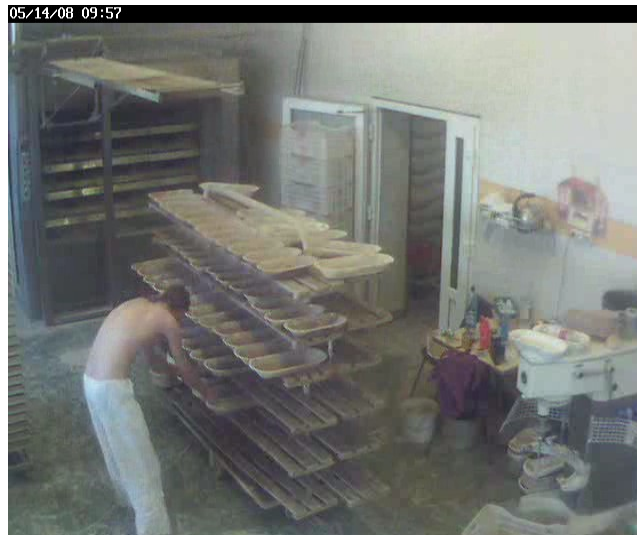
Ramzes Computer
ul. Ludwika 15
47-400 Racibórz



WVC200EU

Wdrożenie w firmie piekarniczej

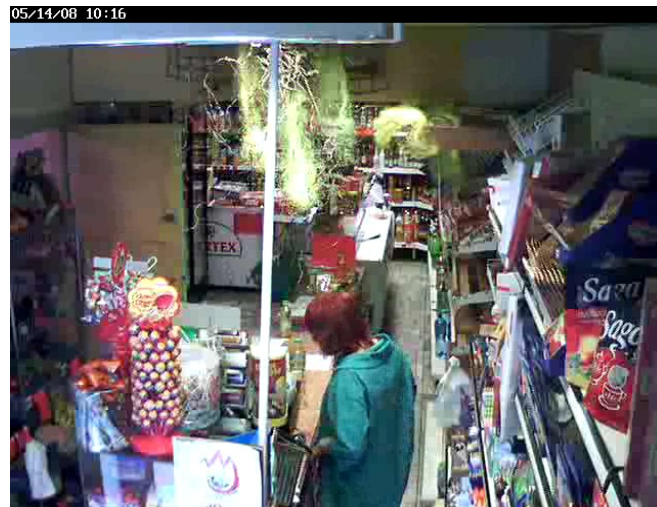
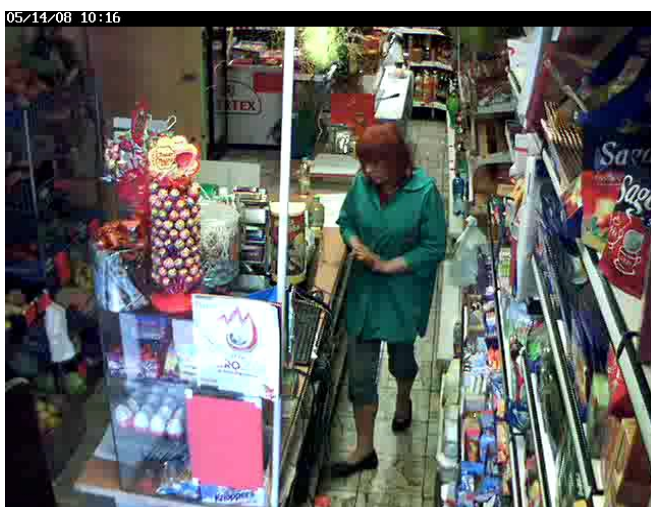
U klienta zostały zamontowane 4 kamery WVC200, 3 wewnątrz piekarni, 1 na zewnątrz budynku. Do kamer został doprowadzony kabel utp. Transmisją steruje router Wifi Linksys WAG54GP2-E2.



Klient ma w salonie zamontowany telewizor lcd LG 47" do którego podłączony jest komputer. Cała wygoda oraz zachwyty klienta nad produktem to możliwość operowania kamerami na dużym ekranie oraz podgląd kamer nawet podczas oglądania filmów za pomocą funkcji picture in picture. Kamery pracują w ekstremalnych według mnie warunkach ponieważ w piekarni panuje bardzo duże zapylenie (mąka) oraz diabelnie wysokie temperatury, mimo to pracują świetnie i nie okazują najmniejszych objawów zmęczenia tymi warunkami. Na zewnątrz budynku z kolei zimą panują temperatury bardzo niskie wilgotność powietrza czasami też jest duża ale kamera również świetnie

się sprawuje. Kamery są wystawione na zewnętrznych adresach ip co umożliwia klientowi monitoring z każdego miejsca na świecie.

Po zapoznaniu się Klienta z funkcjonalnością systemu , zgłosił zapotrzebowanie na kolejne wdrożenie kamer, tym razem są to sklepy spożywcze.



Tutaj zamontowana została 1 kamera . Kamera łączy się do sieci internet za pomocą systemu mikrotik w technologii 5 Ghz, z wykorzystaniem naszej miejskiej sieci bezprzewodowej CosmoNet. Dzięki temu rozwiązaniu Klient może obserwować na swoim telewizorze kamery z również ze sklepu poprzez sieć wewnętrzną co zapewnia mu bardzo wysokiej jakości obraz oraz dużą płynność obrazu. Punkt ten oddalony jest o 25 km od piekarni. W tym tygodniu będziemy wykonywać kolejne wdrożenie w kolejnym sklepie gdzie zamontowane zostaną 3 kamery, które również będą się łączyć za pomocą systemu mikrotik.

Reasumując Klient będzie miał podgląd w każdym miejscu w którym prowadzi działalność również z głosem i to wszystko nie wychodząc z domu. Klient jest bardzo zadowolony.

Wdrożenie w sklepie z ubraniami

Jest to również jedno z ciekawszych rozwiązań, ponieważ u klienta jest zamontowana kamera i tylko kamera :). zamiast standardowej anteny do kamery został podłączony panel 11 firmy cyberbajt na zewnątrz budynku. Kamera łączy się z jednym z naszych nadajników na odległości około 1300 m w technologii 2,4 Ghz. Klient zachwycony jest jakością kamery i montażem. Jedyne co potrzebował mieć w sklepie to gniazdko z zasilaniem 220v – niesamowite. Kamera posiada zewnętrzny adres ip co również umożliwia klientowi podgląd z każdego miejsca na świecie.

